

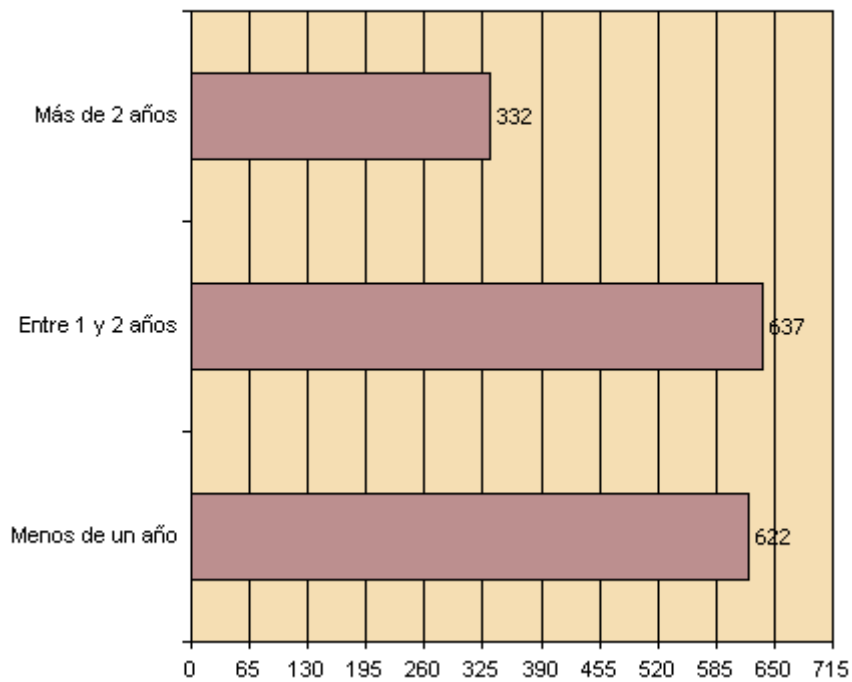


**tu trabajo.org**

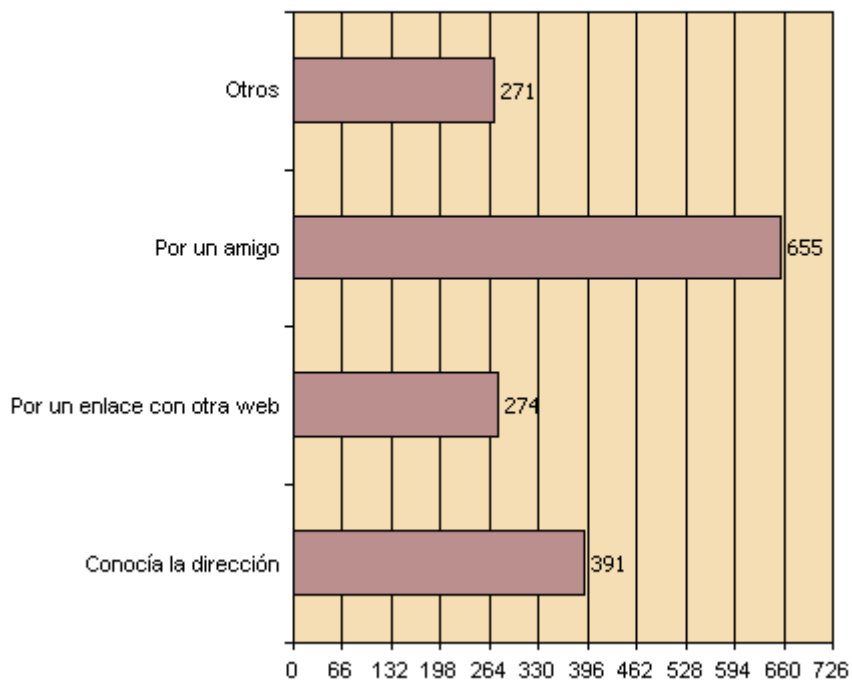
### Usuarios de www.tutrabajo.org

Informe estadístico obtenido del resultado de las encuestas realizadas a través de tecnomarketing.net a una muestra de 27.000 usuarios de tutrabajo.org de los cuales han contestado con éxito 1591.

#### ¿Desde cuándo utiliza tutrabajo.org?

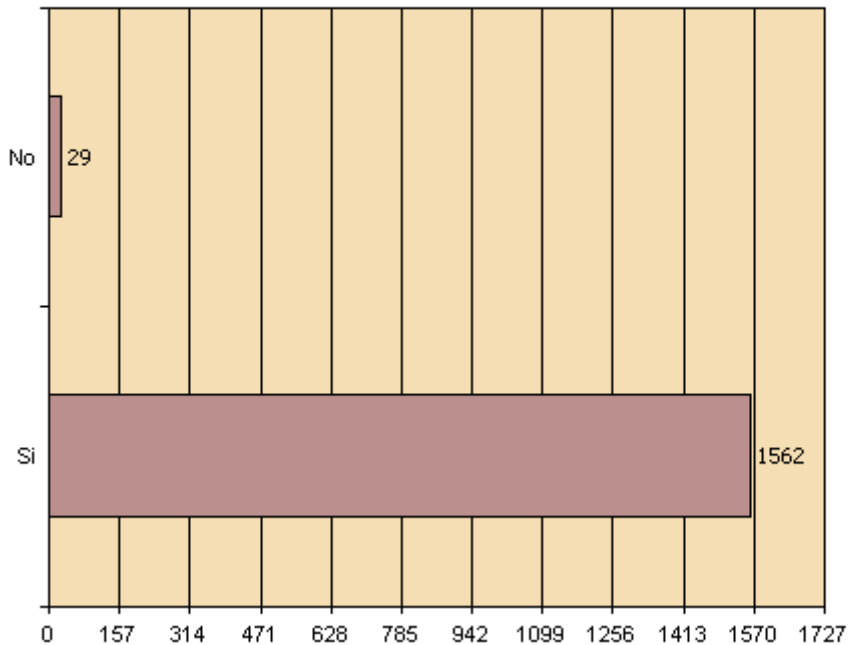


#### ¿Cómo ha entrado en nuestra web?

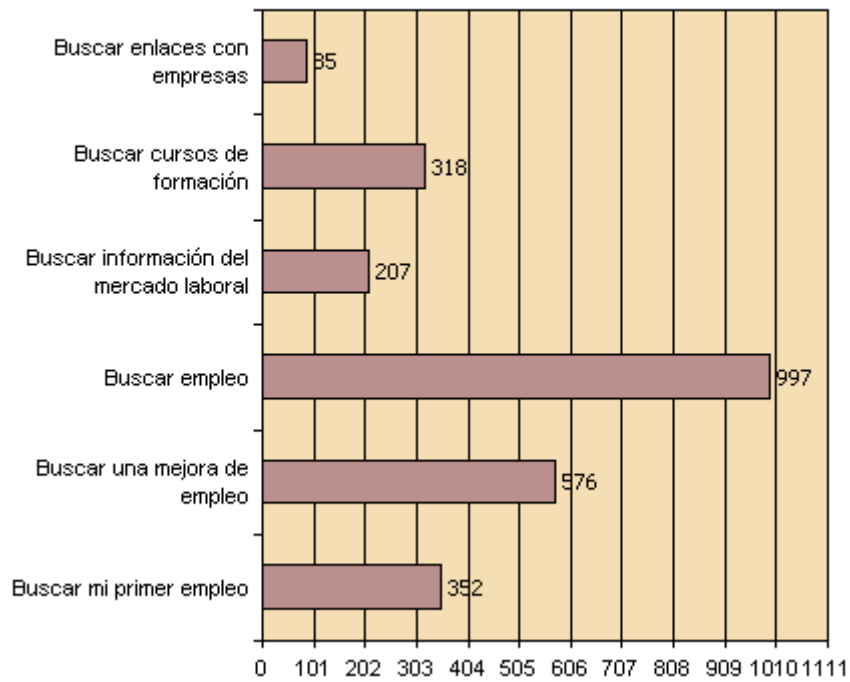


Respuesta a otros:	Nº
Universidad	68
Prensa	64
Otros	19
A través de un buscador	18
A través de un curso FIP	17
Google	14
TV	13
INEM	11
Fundación Gabarrón	11
Publicidad	10
OPEA	10
CVE	7
C.C.O.O	6
Concejalía de juventud	5
Feria de muestras de Valladolid	4
EcyL	4
Bolsa de empleo	3
Un familiar	3
FAE; Burgos	2
UGT	2

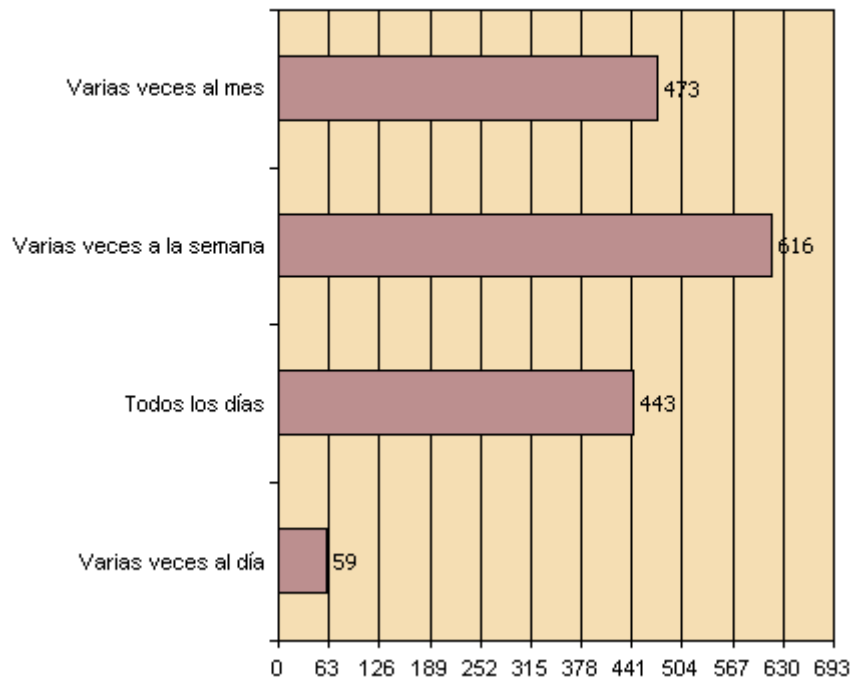
**¿Cree que el nombre de la página (URL) [www.tutrabajo.org](http://www.tutrabajo.org) es fácil de recordar?**



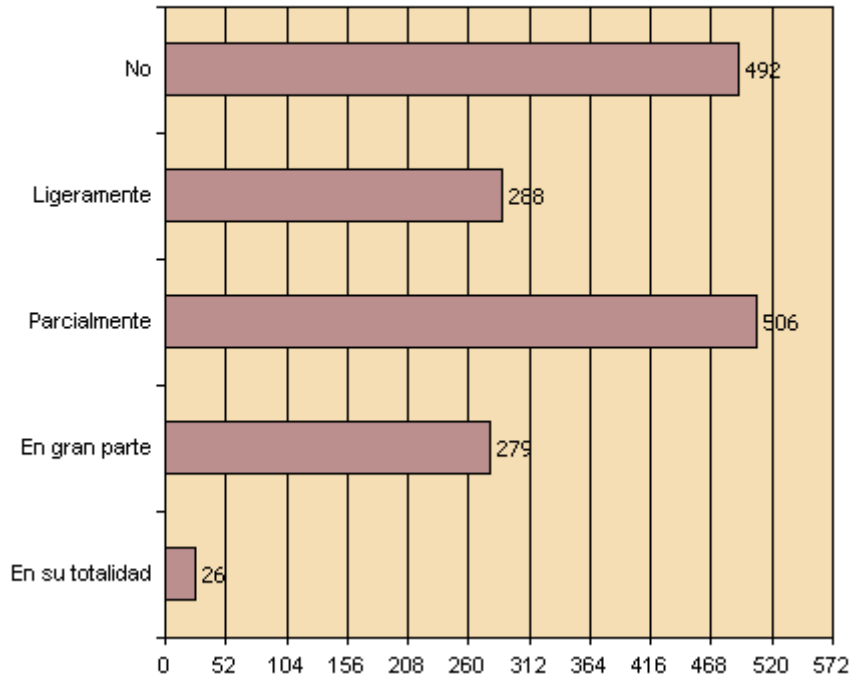
**¿Para qué ha entrado en nuestra web?**



**¿Con qué frecuencia utiliza nuestra web?**

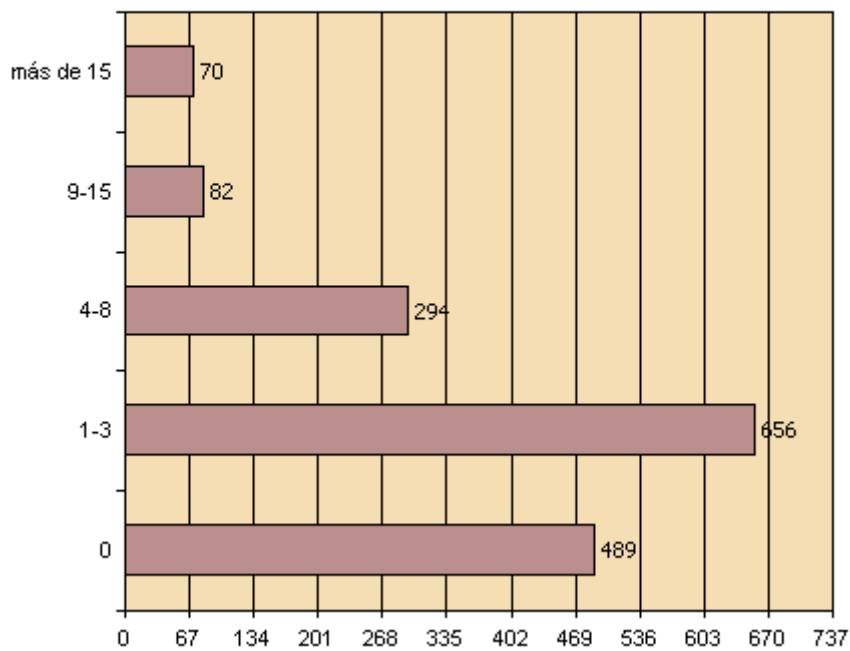


**¿Ha encontrado lo que buscaba?**



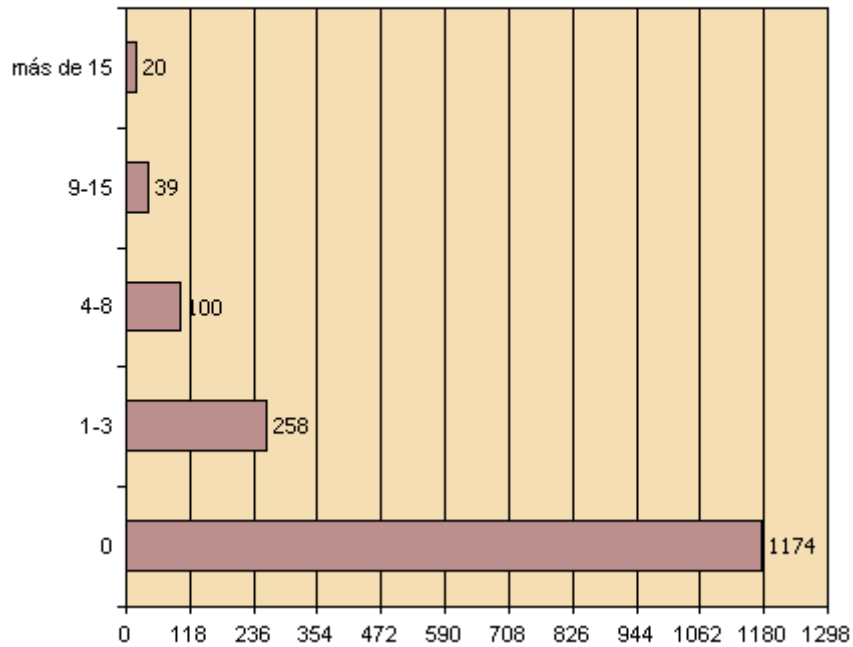
**Indique el número de cv enviados en el último mes**

**www.tutrabajo.org**



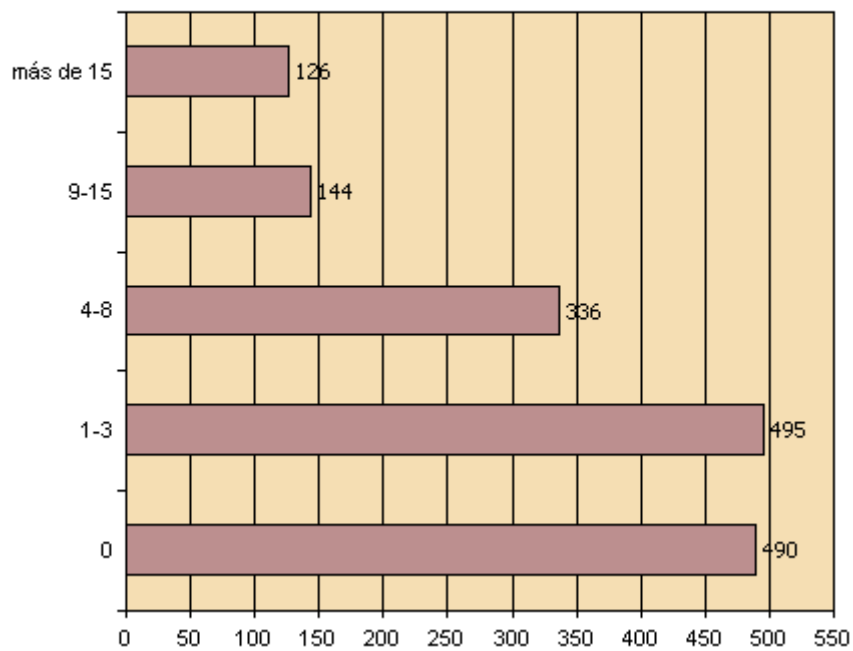
Indique el número de cv enviados en el último mes

**Empresas trabajo temporal**



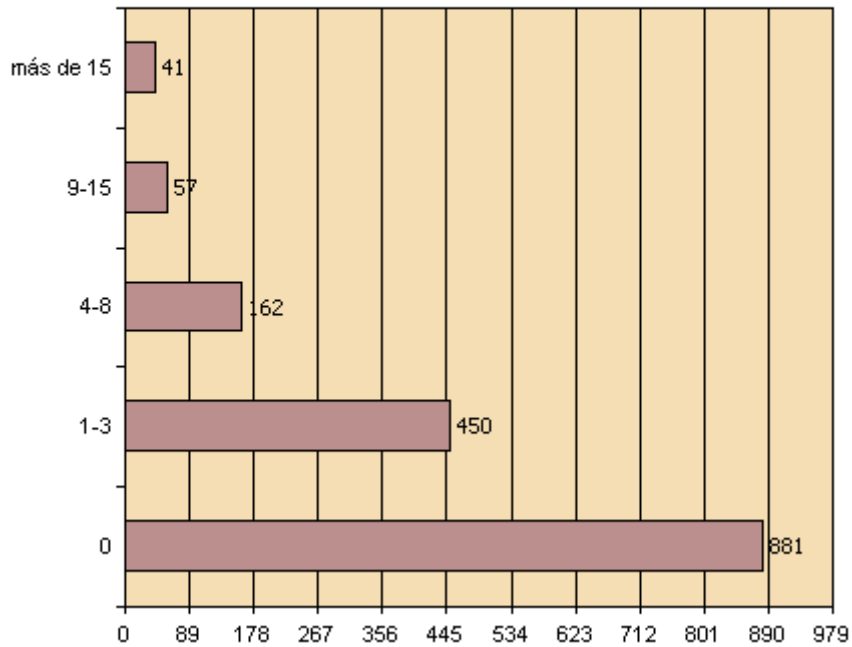
Indique el número de cv enviados en el último mes

**Otras webs de búsqueda de empleo**



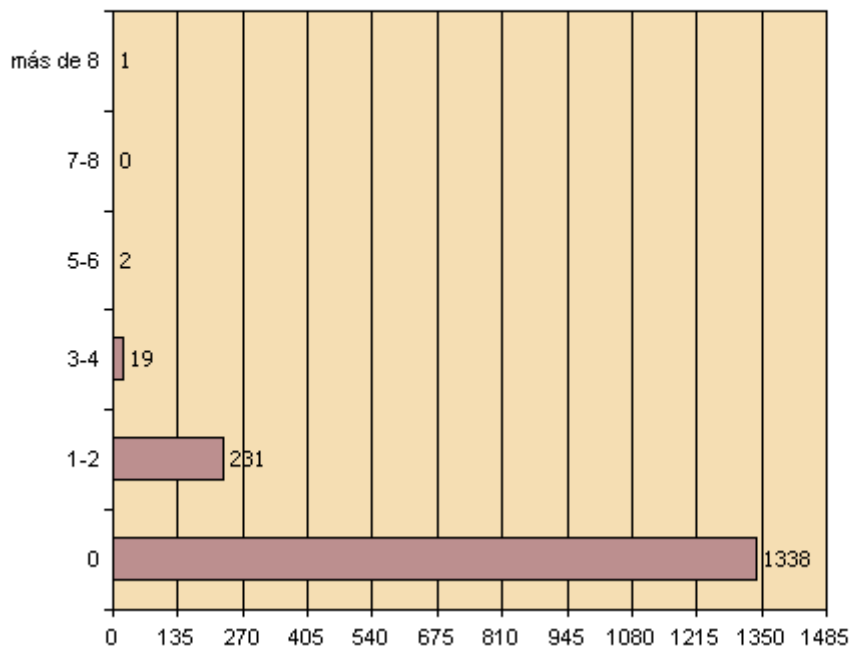
**Indique el número de cv enviados en el último mes**

**Anuncios en prensa**



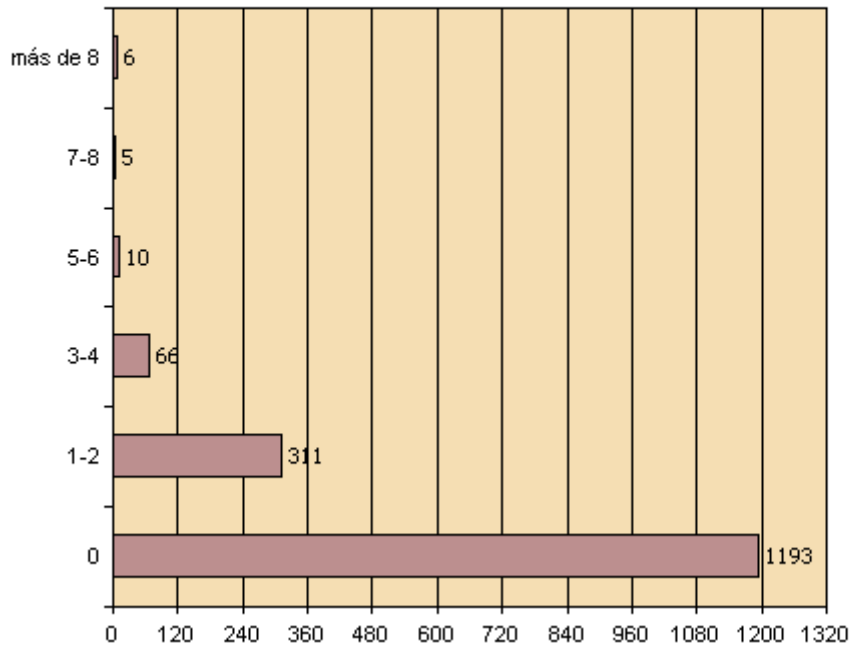
**Indique el número de entrevistas realizadas en el último mes gracias a**

**www.tutrabajo.org**



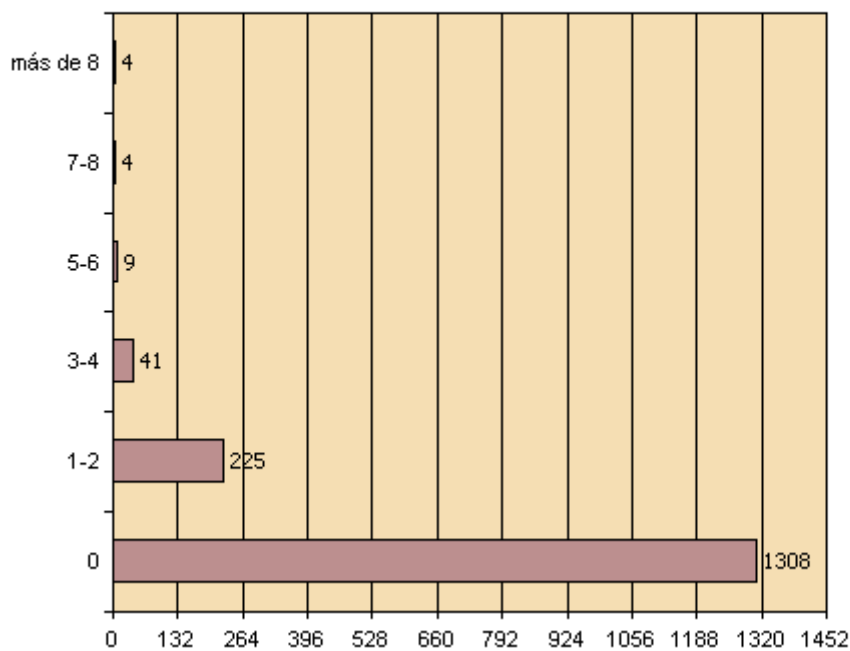
Indique el número de entrevistas realizadas en el último mes gracias a

**Otras webs de empleo**



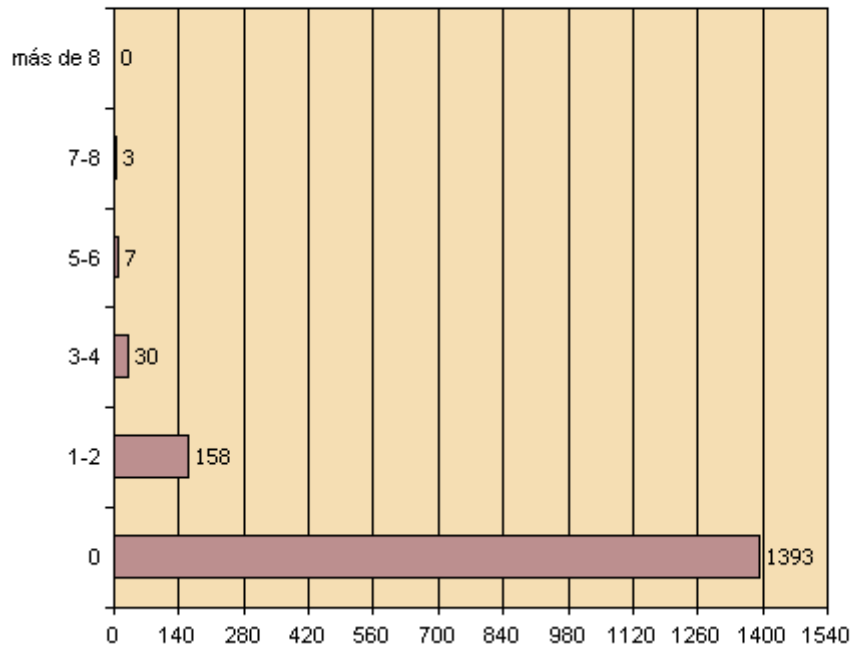
Indique el número de entrevistas realizadas en el último mes gracias a

**Anuncios en prensa**

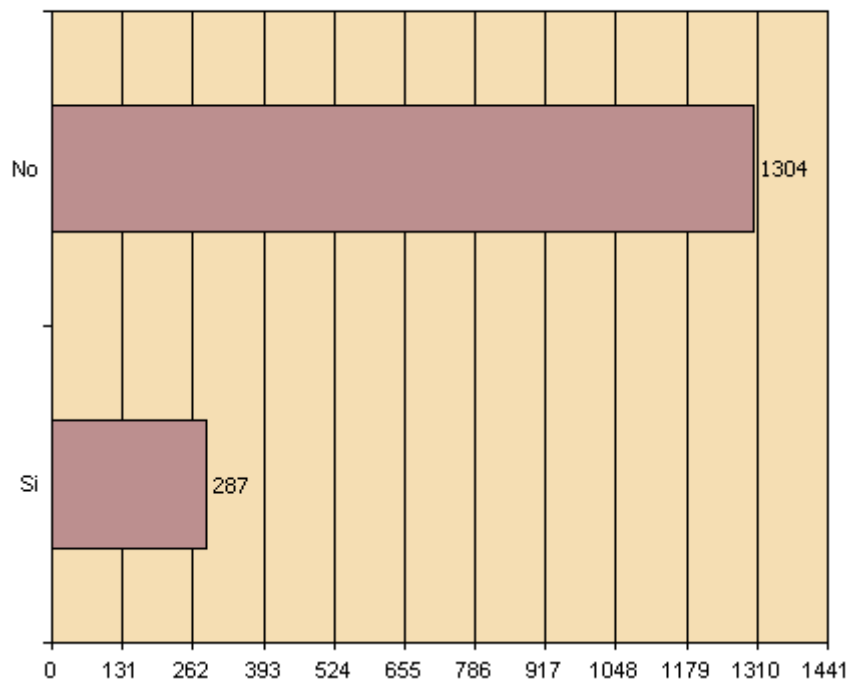


Indique el número de entrevistas realizadas en el último mes gracias a

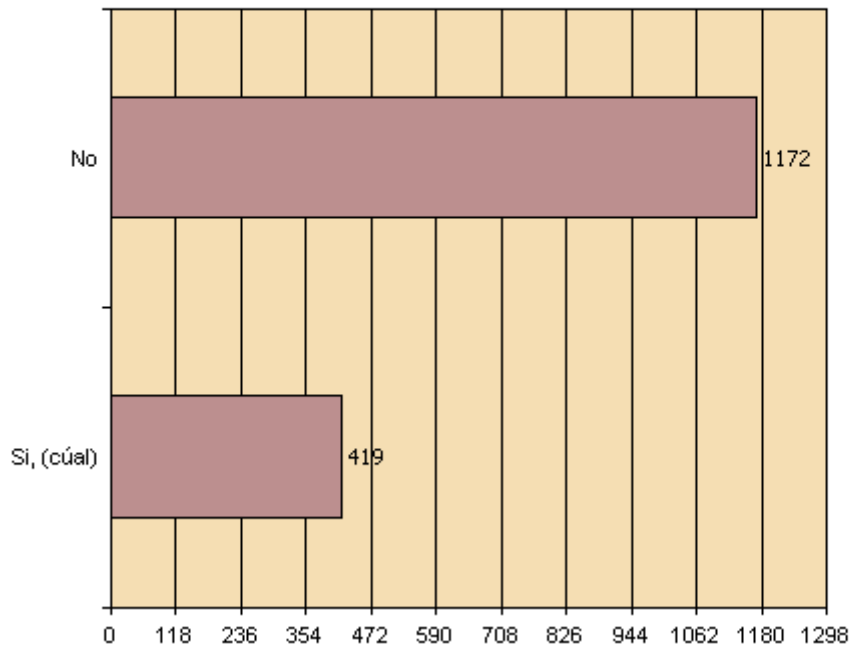
**Empresas de trabajo temporal**



**¿Ha conseguido algún empleo a través de tutrabajo.org?**

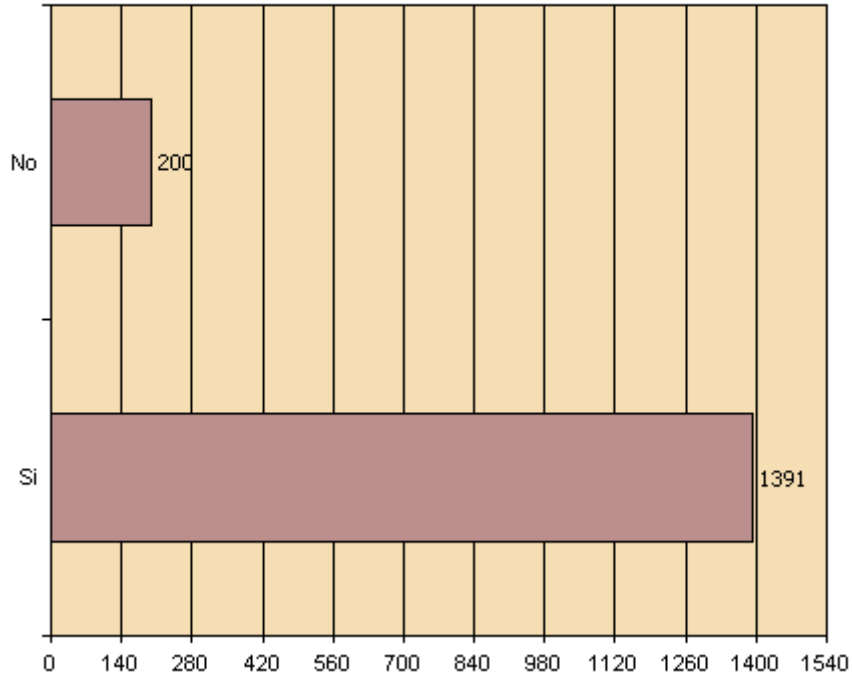


¿Sabe usted cual es la organización sin ánimo de lucro que promueve y gestiona [www.tutrabajo.org](http://www.tutrabajo.org)?



Respuesta a Sí, cual	Nº
CVE	208
EcyL	52
CECALE	37
Cámara de Comercio	26
CAVE	20
SIRHGE	18
JCyL	11
FAE	9
CEOE	7
Fondo Social Europeo	4
Avadeco	3
C.C.O.O.	3
Asociación de empresarios	2
Agencia de desarrollo	1

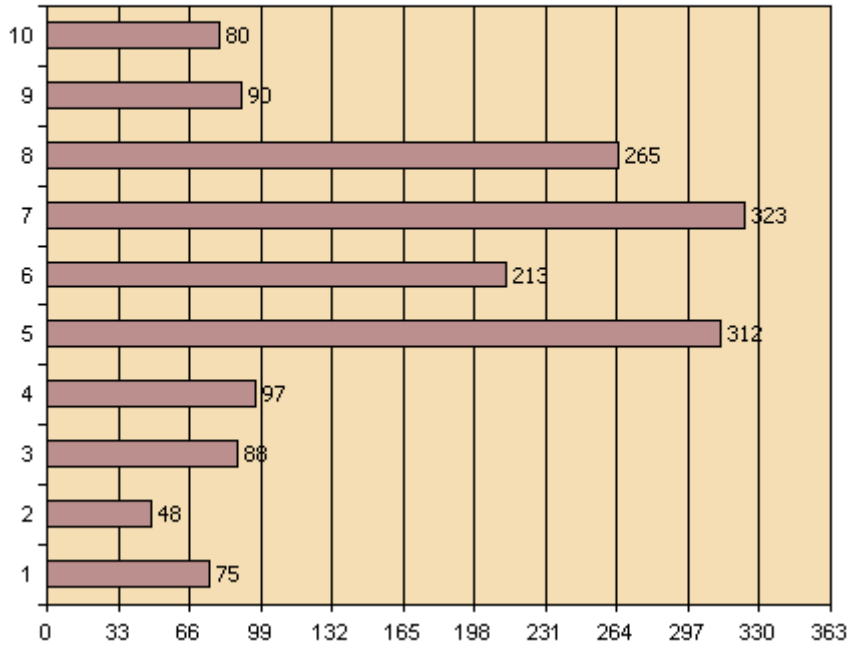
**¿Utiliza otros portales de búsqueda de empleo por internet?**



<b>Respuesta Especifique cuales</b>	<b>Nº</b>
Infojobs	<b>898</b>
Infoempleo	<b>115</b>
Otros	<b>21</b>
Prensa	<b>15</b>
Tecnoempleo	<b>14</b>
Laboris	<b>13</b>
Computrabajo	<b>9</b>
Páginas amarillas	<b>8</b>
Todotrabajo	<b>8</b>
Monster	<b>7</b>
Educajob	<b>5</b>
Google	<b>5</b>
Hacesfalta.org	<b>4</b>
Primerempleo	<b>4</b>
Trabajo.com	<b>4</b>
EcyL	<b>3</b>
Infoagro	<b>2</b>
INEM	<b>2</b>
Apeto.org	<b>1</b>
Universidades	<b>1</b>
Canguroencasa.com	<b>1</b>

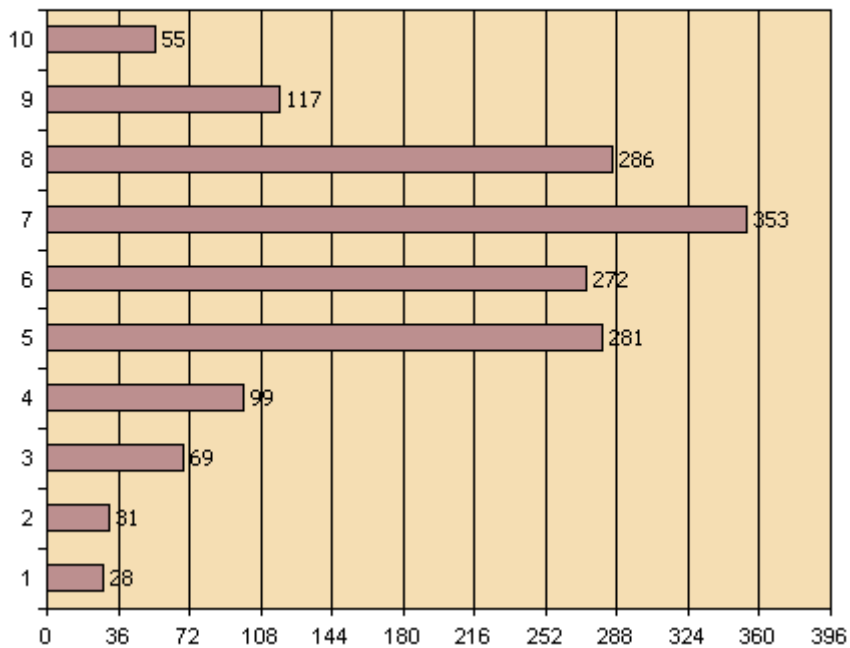
Valore nuestra web en los siguientes aspectos:

**Utilidad**



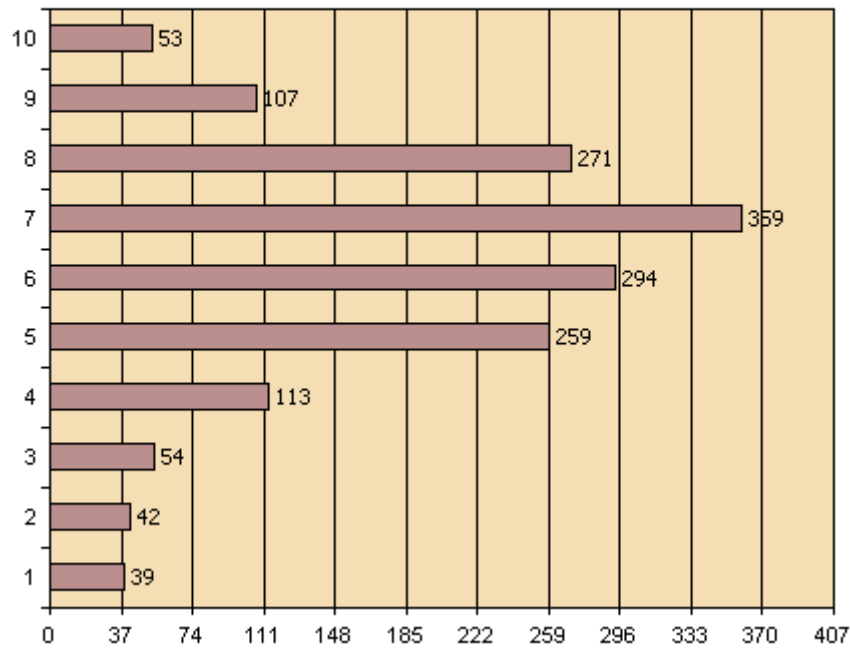
Valore nuestra web en los siguientes aspectos:

**Velocidad**



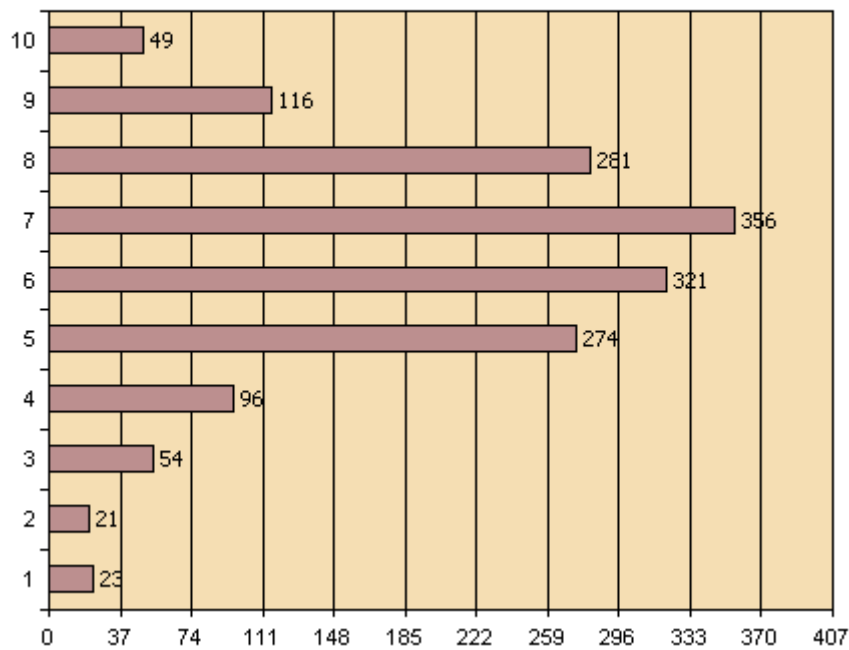
Valore nuestra web en los siguientes aspectos:

**Contenidos**



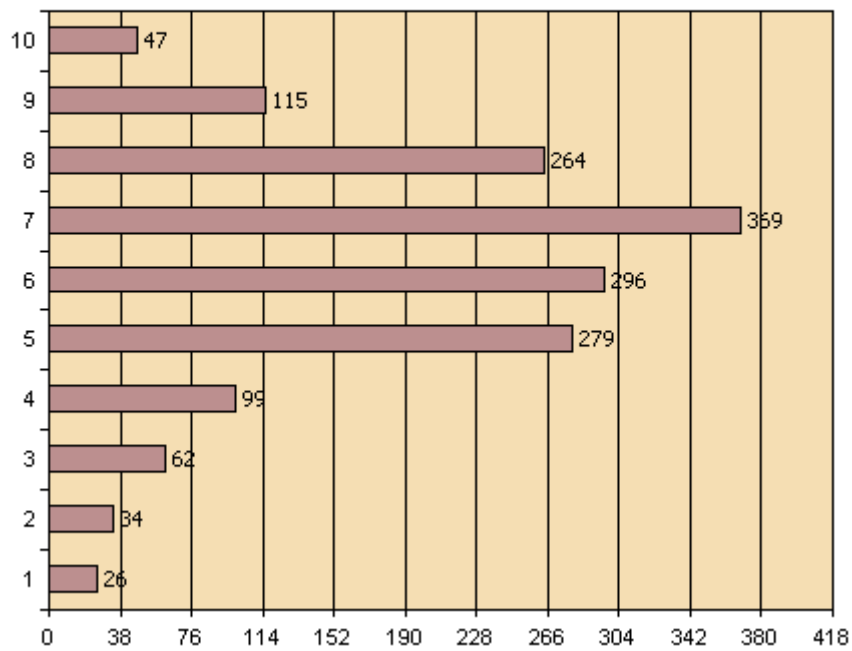
Valore nuestra web en los siguientes aspectos:

**Navegación**



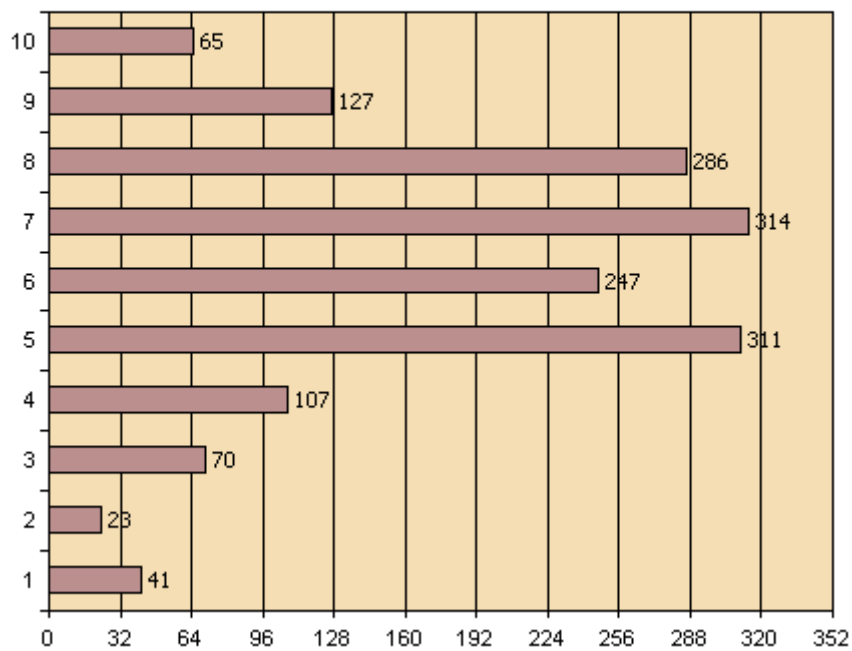
Valore nuestra web en los siguientes aspectos:

**Diseño**



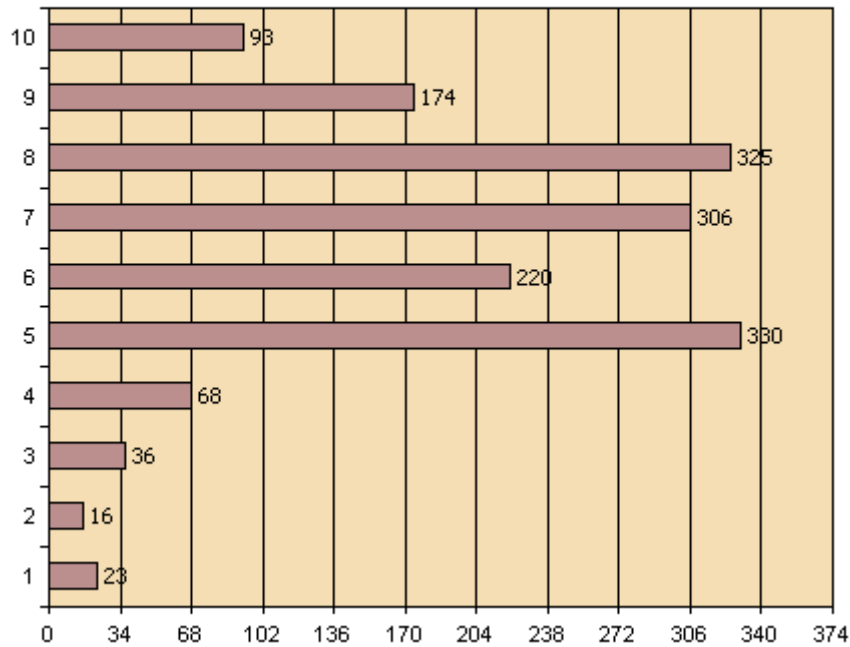
Valore nuestra web en los siguientes aspectos:

**Fiabilidad**



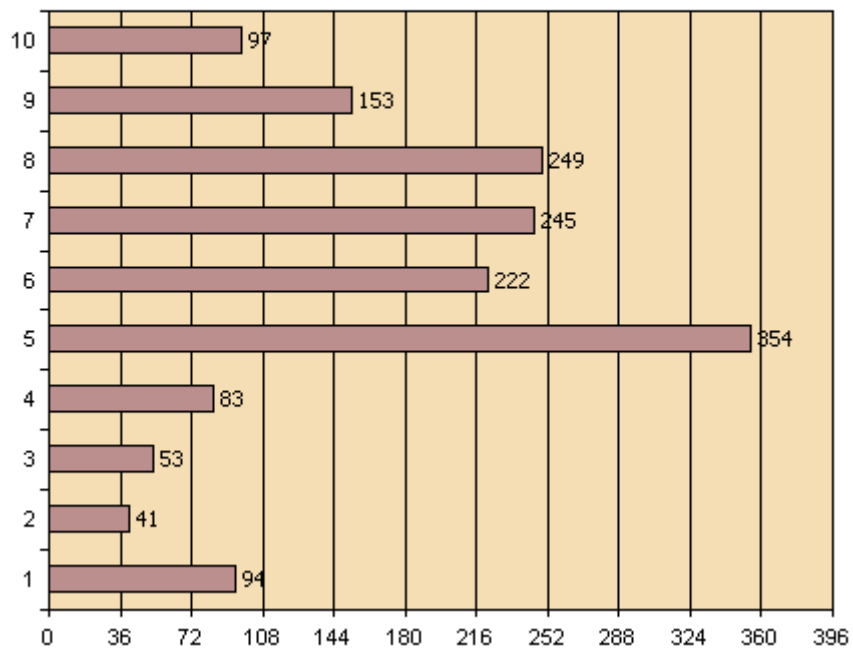
Valore nuestra web en los siguientes aspectos:

**Seguridad datos**



Valore nuestra web en los siguientes aspectos:

**Atención prestada por el equipo de [www.tutrabajo.org](http://www.tutrabajo.org)**



¿Qué es lo que más le ha gustado de nuestra web?

<b>1ª Respuesta</b>	<b>Nº</b>
Cobertura Castilla y León	<b>259</b>
Abundantes ofertas	<b>187</b>
Sencilla	<b>103</b>
Estructura	<b>93</b>
Rapidez	<b>93</b>
Claridad	<b>19</b>
Actualizada	<b>17</b>
Práctica	<b>15</b>
Fiable	<b>14</b>
Atención	<b>7</b>
Cursos	<b>5</b>
Interesantes trabajos	<b>1</b>

<b>2ª Respuesta</b>	<b>Nº</b>
Cobertura Castilla y León	<b>62</b>
Claridad	<b>58</b>
Sencillo	<b>48</b>
Actualización	<b>47</b>
Estructura	<b>31</b>
Diseño	<b>28</b>
Fiabilidad	<b>19</b>
Rapidez	<b>14</b>
Otros	<b>13</b>
Información	<b>11</b>
Cursos	<b>7</b>
Eficaz	<b>5</b>

<b>3ª Respuesta</b>	<b>Nº</b>
Estructura	<b>25</b>
Otros	<b>18</b>
Información	<b>16</b>
Variedad ofertas	<b>10</b>
Actualización	<b>8</b>
Cursos	<b>8</b>
Sencillo	<b>5</b>
Cobertura Castilla y León	<b>5</b>
Fiabilidad	<b>5</b>
Rapidez	<b>5</b>
Claridad	<b>4</b>
Atención	<b>3</b>

### ¿Y lo que menos?

<b>1ª Respuesta</b>	
No es útil	<b>147</b>
Errores en la página	<b>147</b>
Pocas ofertas	<b>111</b>
Falta de información	<b>110</b>
Otros	<b>49</b>
Nada	<b>47</b>
No actualizada	<b>42</b>
Lenta	<b>33</b>
Credibilidad	<b>18</b>

<b>2ª Respuesta</b>	
Errores en la página	<b>46</b>
Poca información	<b>32</b>
No es útil	<b>28</b>
Credibilidad	<b>12</b>
Pocas ofertas	<b>11</b>
Lenta	<b>10</b>
Diseño	<b>4</b>
Otros	<b>4</b>

<b>3ª Respuesta</b>	
Errores en la página	10
No es útil	5
Credibilidad	4
Diseño	3
Información	3
Otros	2
Desconocida	1

### ¿Qué nos propone para mejorarla?

Más ofertas	<b>153</b>
Más información de las empresas	<b>136</b>
Clasificar ofertas	<b>68</b>
Otros	<b>51</b>
Esta bien	<b>49</b>
Rapidez	<b>47</b>
Errores en la página	<b>35</b>
Autenticidad de la ofertas	<b>15</b>
Actualizarla	<b>15</b>
Todo	<b>5</b>

