

www.tutrabajo.org

Estudio Grado de Satisfacción 2007



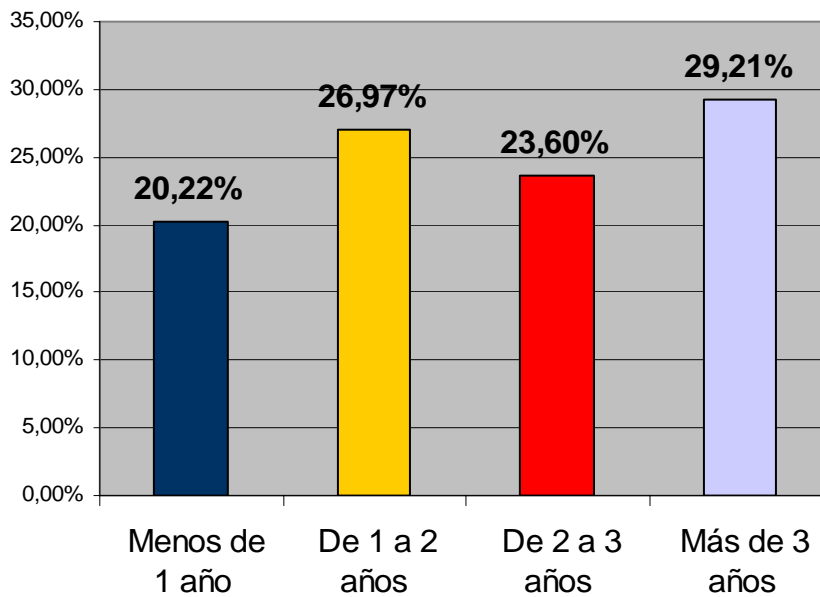
T r a b a j o

Empresas

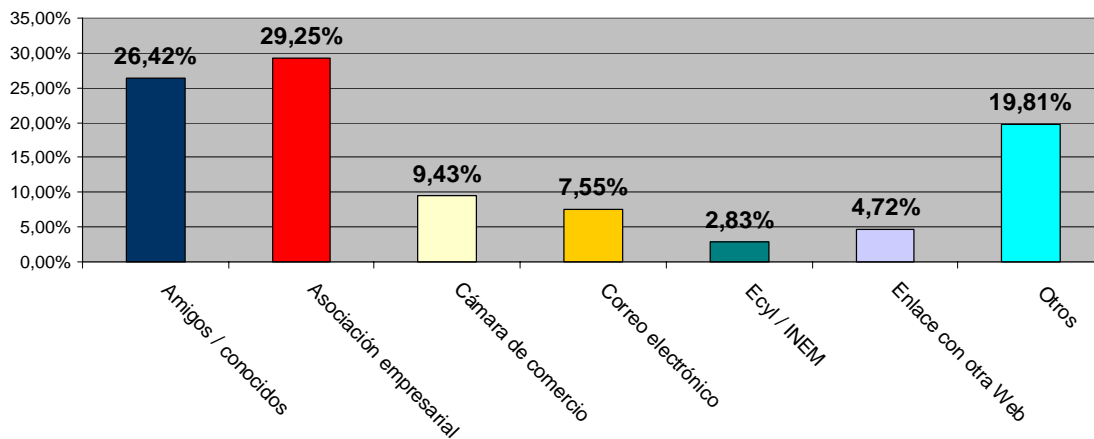
www.tutrabajo.org

* Informe estadístico obtenido del resultado de las encuestas realizadas a través de tecnomarketing.net a una muestra de **89** empresas de tutrabajo.

¿Desde cuándo es usuario de tutrabajo.org? (Resultados en %)



¿Cómo se enteró de la existencia de tutrabajo.org? (Resultados en %)



Enlace con otra Web

La misma página
Google.es
Otros

Textos introducidos para "Otros"

Cientes
Google
Internet
No lo se
Otros (especificar)
Por compañeros
Sistemas de Tutrabajo
Ya se utilizaba en la empresa


 ¿Con qué objetivo y frecuencia has entrado en nuestra Web?

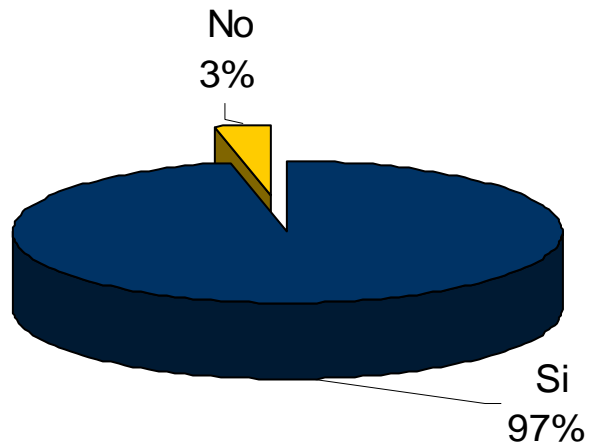
	Todos los días	Varias veces a la semana	Alguna vez al mes	Casi nunca	Nunca
Insertar ofertas de trabajo	4,49%	11,24%	61,80%	20,22%	2,25%
Revisar CVs recibidos	22,47%	31,46%	28,09%	10,00%	7,87%
Insertar cursos		1,12%	6,74%	7,87%	84,27%
SIRHGE (Selección de personal)	1,12%	6,74%	12,36%	12,36%	67,42%
Información laboral (contratos, ...)	1,12%	1,12%	11,24%	13,48%	7,03%
Información sobre inmigración (p-i-activa)	1,12%	4,49%	10,11%	84,27%	


 Indique para qué otros objetivos usa nuestra Web

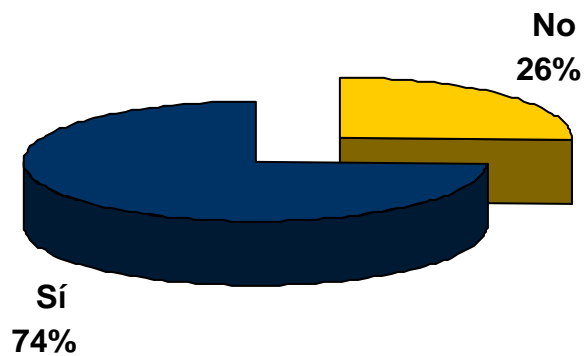
- Busca de comerciales
- Buscar candidatos para el puesto de trabajo
- Buscar candidatos para los puestos vacantes en nuestra empresa. Lo hemos utilizado 3 veces en dos años.
- Buscar diferentes perfiles en cyl
- Buscar trabajadores
- Búsqueda de personal (2)
- Búsqueda de personal para cubrir determinados puestos de trabajo
- Búsqueda de personal y formación para el personal
- Con la finalidad de encontrar personal que cubra vacantes de puestos de trabajo
- Contratación de personal (3)
- Contratación laboral y búsqueda de empleo
- En las ocasiones en las que buscamos personal, (que no es todos los meses aunque tenemos esa limitación en la respuesta de la encuesta) introducimos la oferta como en cualquier otro medio escrito y revisamos las ofertas enviadas a la página de tu trabajo. Nuestro objetivo introduciendo la oferta en la página, es llegar antes a los profesionales de nuestra zona que buscan empleo.
- Encontrar candidatos idóneos para los puestos vacantes que tenemos
- Fuente de reclutamiento
- Información sobre cursos para trabajadores
- Información sobre cursos, eventos y actualización laboral.
- Informar a los trabajadores de los cursos de formación a los que pueden acceder gratuitamente.
- Informarme de trabajos y de personas.
- Insertar ofertas de empleo
- Mirar ofertas en la provincia de salamanca
- Ningún otro (4)
- Ofertas y demandas de empleo
- Para encontrar personas para trabajar en nuestras ofertas de empleo
- Para ofertar puestos de trabajo
- Para poder mediante los CV contratar personal para nuestra empresa
- Para ver ofertas de trabajo y cursos gratuitos.
- Seguimiento del mercado laboral (ofertas y demandas)
- Selección de personal (6)
- Selección de personal (preselección de candidatos)
- Selección de profesionales, ver ofertas de trabajo de la competencia, ver movimiento de candidatos
- Solamente para poner ofertas de trabajo

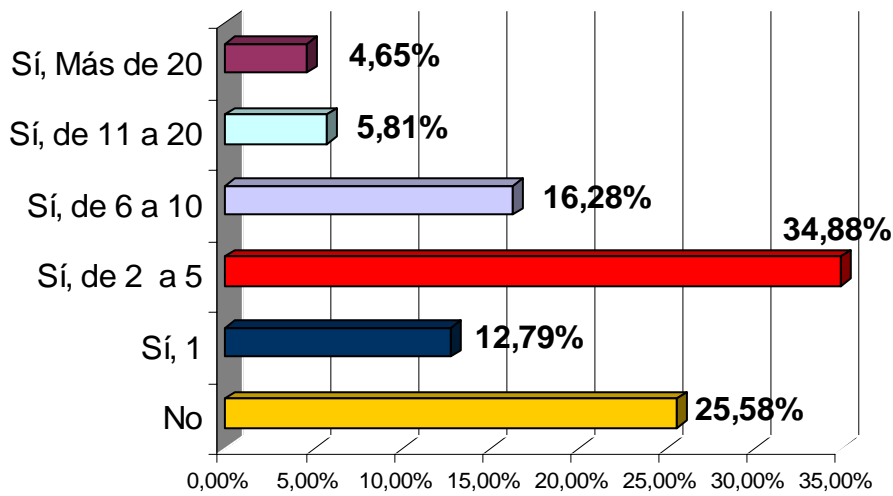
- Solo para ofertar empleo
- Ver información general sobre selección y empleo.
- Ver mercado
- Ver ofertas de empleo para conocidos

 **¿Ha insertado alguna vez una oferta de trabajo en nuestra Web?**



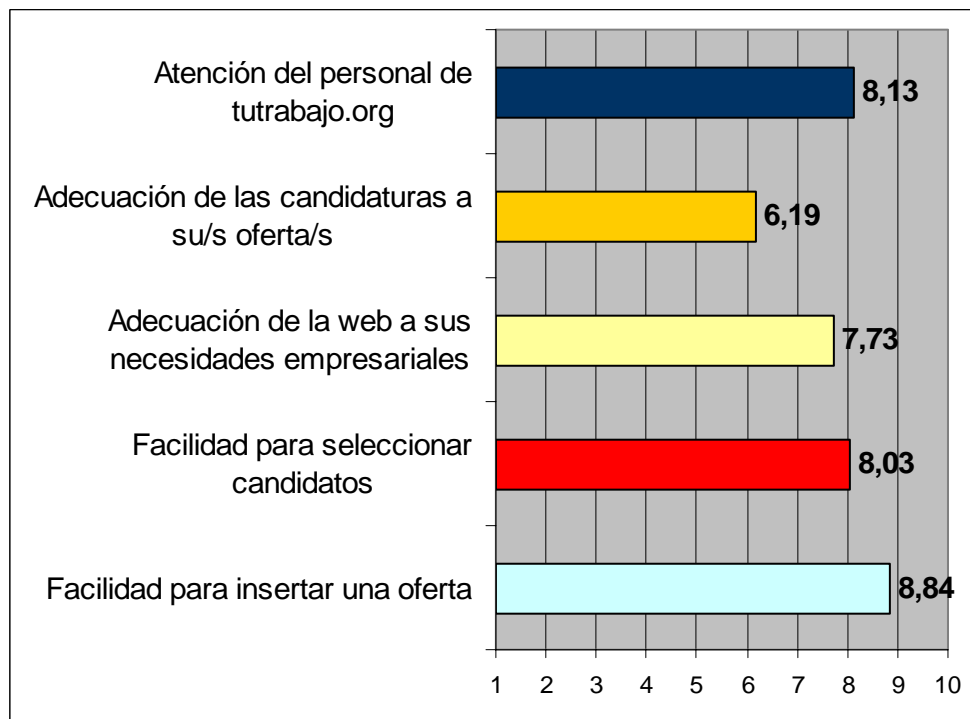
 **¿Alguna de sus ofertas ha terminado en contratación?**





 **Valore de 1 a 10 los siguientes aspectos relativos a la gestión de sus ofertas**

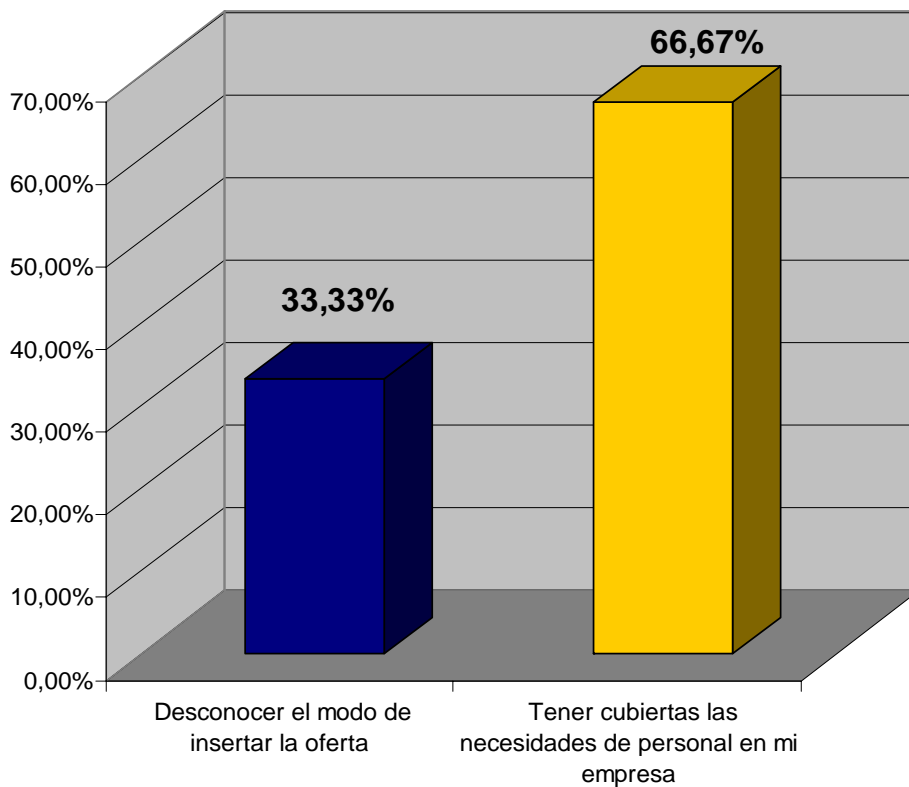
Puntuaciones Medias:



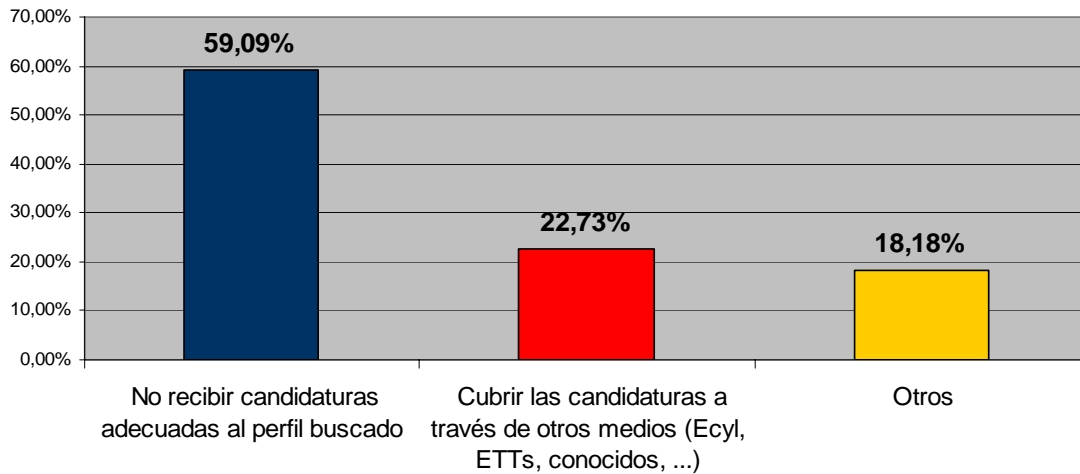
Porcentajes totales:

	1	2	3	4	5	6	7	8	9	10
Facilidad para insertar una oferta					1,56%	3,13%	4,69%	28,13%	25,00%	37,50%
Facilidad para seleccionar candidatos			1,56%	1,56%	3,13%	7,81%	15,63%	32,81%	17,19%	20,31%
Adecuación de la Web a sus necesidades empresariales				1,56%	4,69%	14,06%	18,75%	29,69%	21,88%	9,38%
Adecuación de las candidaturas a su/s oferta/s		1,56%	7,81%	7,81%	18,75%	23,44%	17,19%	10,94%	6,25%	6,25%
Atención del personal de tutrabajo.org					9,38%	6,25%	10,94%	31,25%	20,31%	21,88%

 **Indique la causa por la que no ha insertado nunca alguna oferta en nuestra Web**




¿Cuál ha sido la causa por la que alguna de sus ofertas no ha terminado en contratación?

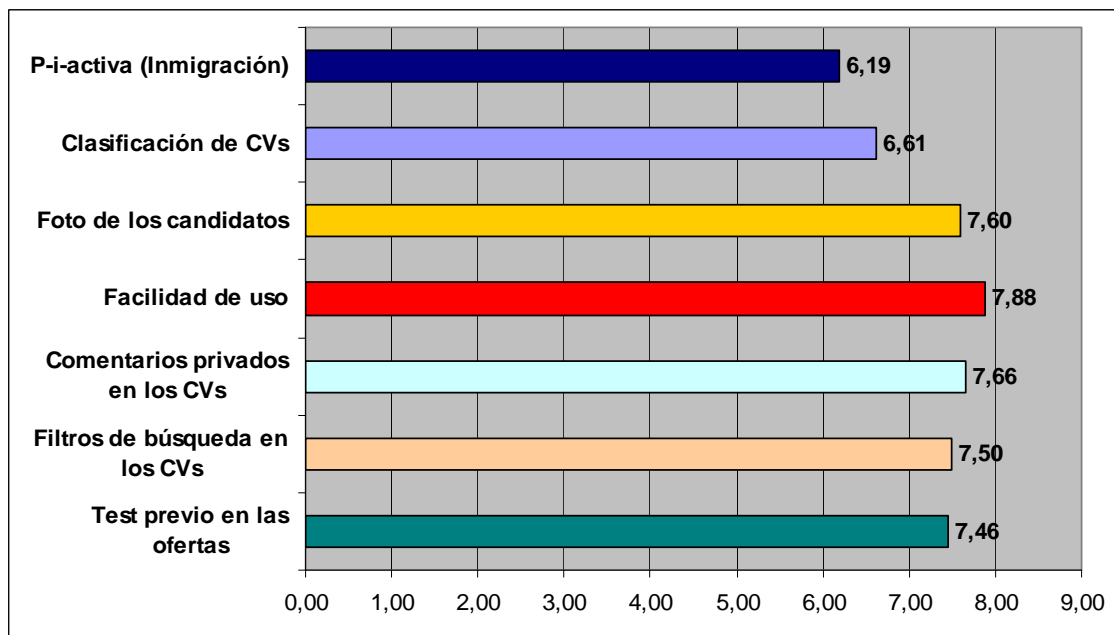


Textos introducidos para esta respuesta "Otros":

- A veces concretamos mucho cual es la oferta de trabajo y los perfiles remitidos no tienen mucho que ver
- No aceptación puesto por parte trabajador
- No se ajusta al perfil requerido
- Otros (especificar)


¿Cómo valora las mejoras introducidas hasta el momento, respecto a...?

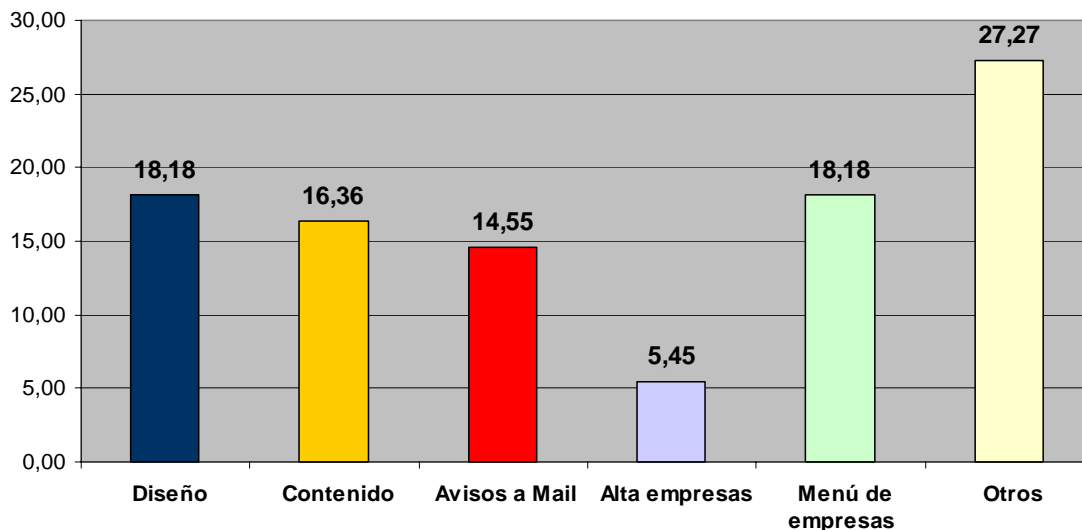
Puntuaciones Medias:



Porcentajes Totales:

	1	2	3	4	5	6	7	8	9	10	Lo Desconozco
Test previo en las ofertas	2,25%			1,12%	2,25%	5,62%	6,74%	14,61%	6,74%	6,74%	53,93%
Filtros de búsqueda en los CVs		1,12%		2,25%	10,11%	5,62%	10,11%	23,60%	6,74%	12,36%	28,09%
Comentarios privados en los CVs			1,12%	1,12%	4,49%	6,74%	14,61%	16,85%	11,24%	8,99%	34,83%
Facilidad de uso				2,25%	4,49%	8,99%	14,61%	26,97%	13,48%	17,98%	11,24%
Foto de los candidatos	1,12%		1,12%		4,49%	8,99%	15,73%	16,85%	14,61%	17,98%	19,10%
Clasificación de CVs		1,12%		1,12%	4,49%	5,62%	14,61%	20,22%	11,24%	6,74%	34,83%
P-i-activa (Inmigración)	1,12%		1,12%		3,37%	2,25%	6,74%	1,12%	2,25%	2,25%	79,78%

 **¿Cómo cree que podríamos mejorar en relación a los siguientes aspectos de nuestra Web?**



Textos introducidos para esta respuesta "diseño":

- Más intuitiva
- Eliminar presentación de entrada
- Más visual
- Sin comentarios

Textos introducidos para esta respuesta "contenido":

- Convenios laborales y bolsa de demandantes de empleo segmentada
- Distribución de la información
- Hacer un apartado de empleo publico
- Mejorar velocidad de acceso a las diferentes pantallas
- Resaltar situación actual del trabajador/a
- Sin comentarios

Textos introducidos para esta respuesta avisos a mail

- Correcto
- Mas concretos

Textos introducidos para esta respuesta alta de empresa

- Correcto

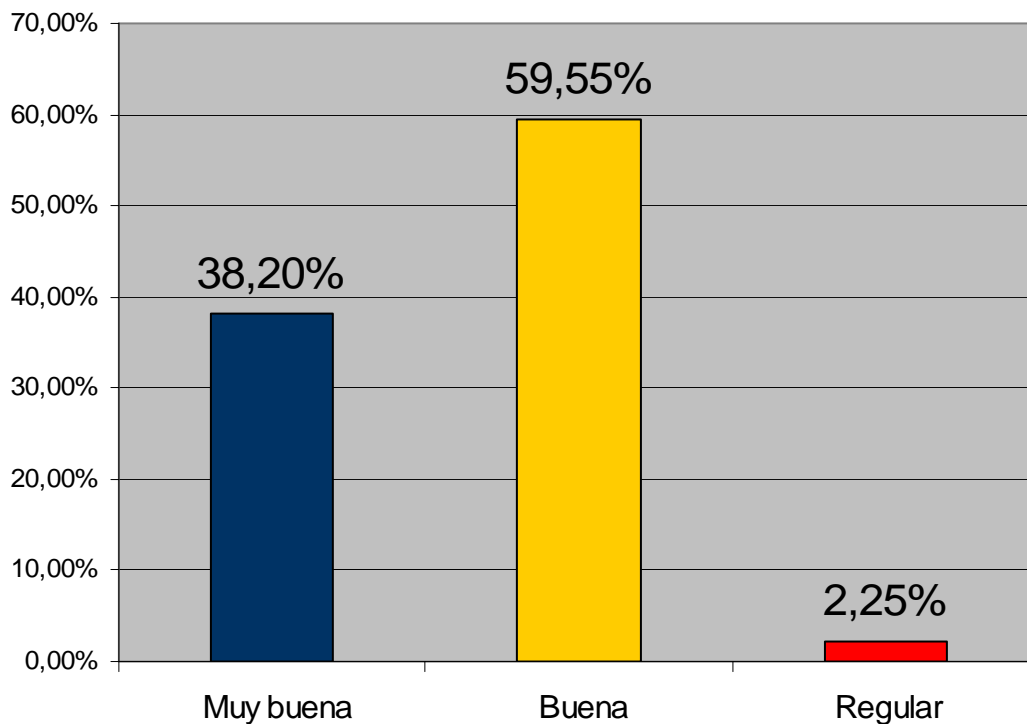
Textos introducidos para esta respuesta menú de empresas

- Correcto
- Crear una carpeta para los contratados
- Estadísticas
- Filtros por palabras
- Mas agilidad y rapidez
- Mas específicos
- Ver ofertas iguales de otros años

Textos introducidos para esta respuesta otros

- Acceso más rápido en la revisión de c.v.
- Adecuación más exacta de los CV recibidos a la oferta insertada
- Cuando se elimine un curriculum, no desaparezca, de manera que se pueda volver a valorar, en caso de equivocación
- Faltan muchos sectores industriales.
- Filtro para aquellos que no reúnan requisitos mínimos deseados
- Filtros
- Filtros para impedir que se inscriban en ofertas personas sin la titulación solicitada
- Guardar descartados
- No se, la persona que lo utilizaba ya no esta
- Posibilidad de clasificar por grupos
- Posibilidad de incluir preguntas propias en los test, la batería ofrecida no siempre se ajusta a la oferta de empleo. Posibilidad de grabar los comentarios hechos en los c.v. A la vez, y no candidato por candidato
- Que se queden marcados los candidatos que ya se han mirado. Que se excluyan curriculum que no cumplan al menos alguno de los requisitos solicitados para el puesto de trabajo e insertados en la oferta
- Salida a principal desde c.v.
- Servicio rss de ofertas y candidaturas

¿Cuál es su valoración global sobre nuestra página Web?

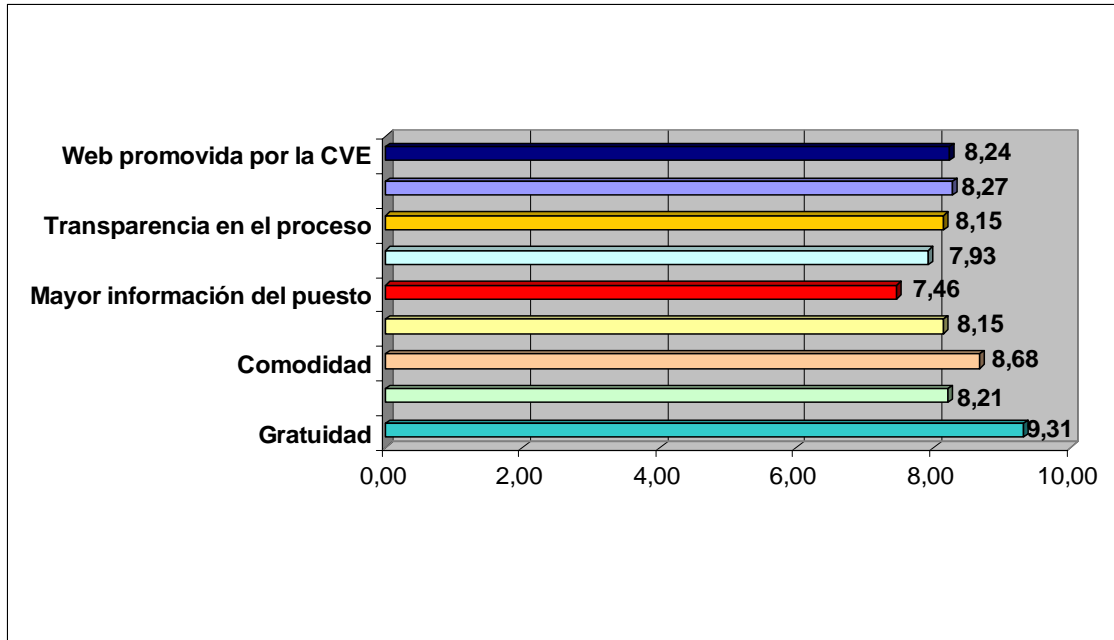


Indique el grado de utilidad de las siguientes secciones de nuestra Web

	Muy útil	útil	Normal	Poco útil	Nada útil	Lo desconozco
Agenda	4,49%	13,48%	15,73%	2,25%	1,12%	62,92%
Cursos	11,24%	19,10%	17,98%	3,37%		48,31%
Datos de Empleo (salarios,...)	7,87%	22,47%	17,98%	2,25%		49,44%
Información Laboral (contratos, ...)	5,62%	23,60%	15,73%	2,25%		52,81%
P-i-activa (Inmigración)	1,12%	7,87%	14,61%	3,37%		73,03%
Recomendaciones (enlaces de interés)	5,62%	14,61%	16,85%	2,25%	1,12%	59,55%
Formación	10,11%	17,98%	20,22%	1,12%	1,12%	49,44%
Sirhge (Gestión de RRHH)	16,85%	16,85%	14,61%	2,25%		49,44%

 **Valore de 1 a 10 las ventajas que le puede ofrecer el uso de tutrabajo.org respecto a otros portales de empleo**

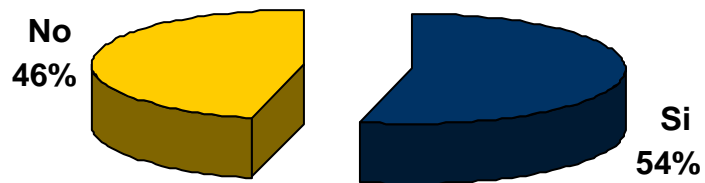
Puntuaciones Medias:



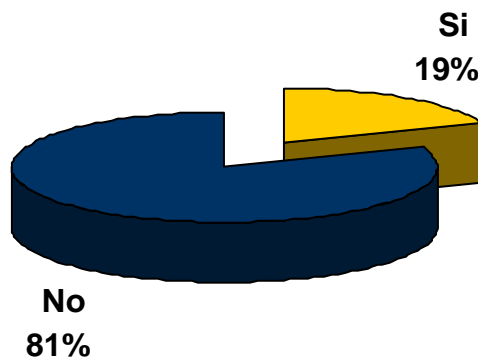
Porcentajes Totales:

	1	2	3	4	5	6	7	8	9	10	Ns/Nc
Gratuidad	1,12%				1,12%	2,25%	4,49%	5,62%	19,10%	65,17%	1,12%
Seguridad y Fiabilidad				1,12%	7,87%	6,74%	11,24%	22,47%	21,35%	25,84%	3,37%
Comodidad					3,37%	5,62%	5,62%	21,35%	30,34%	31,46%	2,25%
Rapidez en el proceso de selección		1,12%		1,12%	2,25%	8,99%	14,61%	22,47%	22,47%	21,35%	5,62%
Mayor información del puesto			1,12%	3,37%	6,74%	17,98%	16,85%	17,98%	16,85%	12,36%	6,74%
Posibilidad de filtrar candidatos			1,12%	1,12%	11,24%	10,11%	11,24%	16,85%	19,10%	24,72%	4,49%
Transparencia en el proceso			1,12%		4,49%	6,74%	13,48%	22,47%	23,60%	17,98%	10,11%
Atención Prestada por el equipo de tutrabajo.org	1,12%		1,12%		7,87%	4,49%	6,74%	10,11%	14,61%	29,21%	24,72%
Web promovida por la CVE			1,12%	2,25%	4,49%	5,62%	6,74%	14,61%	16,85%	23,60%	24,72%

 ¿Conoce el servicio de selección de personal SIRHGE de la CVE?



 ¿Tiene previsto requerir el servicio SIRHGE a corto/medio plazo?



 ¿Recomendaría nuestra Web?

